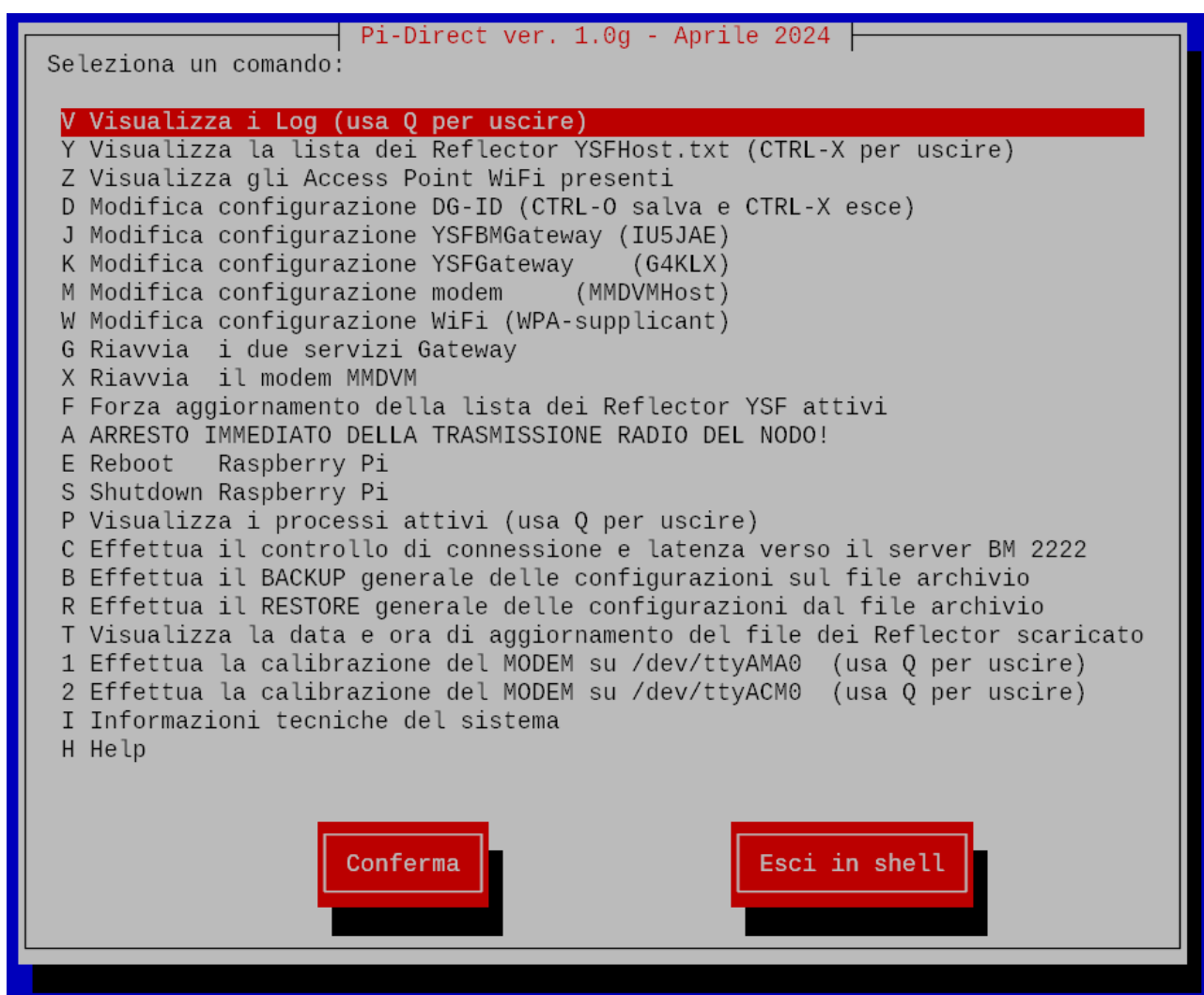


Modifica del menu principale della distribuzione Pi-Direct

(versione: 1.0g - 16 aprile 2024)

In questo documento troverete le informazioni per installare un'altra versione personalizzata del menu; anche in questa versione sono state apportate anche alcune piccole modifiche al codice già esistente, per renderlo più fluido e funzionale, inserendo altri comandi creati personalmente dietro specifica richiesta di alcuni OM.

NOTA: Il gruppo di lavoro di questa distribuzione ha deciso da tempo di voler mantenere la versione del menu originale (ritenendo che non ci sia la necessità di ampliare ed aggiornare il menu originario della distribuzione, né di creare un'immagine aggiornata del sistema, comprensiva delle patch di aggiornamento già applicate). Il sottoscritto desidera voler aiutare gli utilizzatori meno esperti di questo sistema funzionante su linux, creando ed aggiungendo dei comandi personalizzati ad hoc.



NOTA: La versione che trovate descritta in testa al menu (ver. 1.0g) non riguarda l'intera distribuzione Pi-Direct (che rimane identica a quella che avete scaricato ed installato), ma riguarda solamente la versione di questo menu, contenente i comandi aggiuntivi.

ATTENZIONE: I comandi di menu B e R NON funzioneranno, se non avete già applicato la patch di BACKUP - RESTORE che ho pubblicato precedentemente!

Descrizione dei nuovi comandi

T - questo comando permette di visualizzare immediatamente la data / ora del file di aggiornamento dei Reflectors C4FM (file YSFHosts.txt), che viene scaricato automaticamente dalla patch installata.

Esempio dell'output del comando:

```
-rw-r--r-- 1 root root 119144 16 apr 09.55 /opt/YSFHosts.txt
```

Il file scaricato dal server in rete e presente nel dispositivo, è aggiornato alle ore 09:55 del giorno 16 aprile 2024.

I - Utilizzando questo comando, nel titolo del pannello delle informazioni del sistema è ora visibile il **nome host** del vostro dispositivo. Il nome lo potete cambiare facilmente tramite l'utility **raspi-config** del Raspberry (avviabile solo da amministratore).

NOTA: Questa funzione è utile a chi, come me, gestisce più sistemi pi-direct, permettendo di non scambiare un dispositivo pi-direct per un altro.

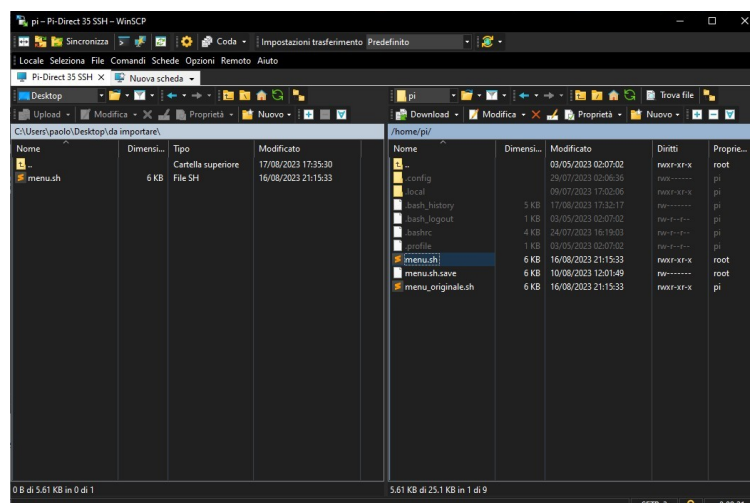
Le spiegazioni degli altri comandi, già presenti nel menu, sono state dettagliate nella documentazione degli aggiornamenti delle versioni precedenti.

Informazioni per installare il nuovo menu nella distribuzione Pi-Direct

Per installare questa nuova versione del menu, dovrete importare il file [menu_10g.sh](#) (che trovate insieme a questo documento) all'interno della cartella **/home/pi/** del vostro dispositivo Raspberry Pi, ed effettuare alcune piccole modifiche alla proprietà del file.

Esistono diversi modi per farlo, io vi consiglio il più semplice. Utilizzate il programma WinSCP, facilmente reperibile in rete, a [questo link](#).

Una volta connessi al vostro dispositivo, visualizzerete questa finestra:



Come potete notare, nell'area a sinistra vedete la cartella contenente i dati 'da importare', presente nel PC, mentre nell'area a destra viene visualizzato il contenuto della cartella /home/pi/ del vostro dispositivo Raspberry.

ATTENZIONE: La prima cosa che dovete fare, sarà quella di rinominare il file originale già presente nella cartella del Raspberry Pi, in modo da non sovrascriverlo con il nuovo file omonimo che poi andrete a modificare.

Per farlo, posizionatevi sopra al file **menu.sh** esistente e poi premete il pulsante **F2**; rinominate il file (ad esempio...) in **menu_originale.sh** . Lavorando in questo modo, avrete un backup del file originale (o precedente), nel qual caso vogliate ripristinare il menu originale / precedente.

Procedete ora alla copia del nuovo file presente nel vostro PC (**menu_10g.sh**), all'interno del dispositivo Raspberry. Posizionatevi sul file a sinistra e premete il pulsante **F5**. Vi verrà chiesto dove scrivere il file, scegliete semplicemente **OK**.

A questo punto, se avete seguito correttamente tutte le informazioni, **NON troverete nessun file denominato menu.sh.**

Dal programma WinSCP, posizionatevi sopra al nuovo file che avete copiato (menu_10g.sh) e premete il pulsante **F2**. Modificate il nome del file in **menu.sh** e premete **Invio**.

NOTA: Ora uscite dal programma WinSCP, in quanto le prossime configurazioni verranno effettuate dalla riga di comando del terminale, dall'interno del vostro Raspberry Pi.

Modifica del proprietario del file del menu

Ora avete la nuova versione del file del menu nel vostro dispositivo, ma prima di poterlo utilizzare è necessario cambiarne il proprietario e renderlo eseguibile. Per fare queste operazioni, dovete collegarvi al Raspberry via terminale, in modalità SSH, seguendo queste informazioni:

Sul vostro PC Windows, aprite un terminale (prompt dei comandi, cmd) o tramite un terminale linux, e digitate il seguente comando:

```
ssh pi@numero_IP_del_vostro_dispositivo
```

ad esempio: `ssh pi@192.168.2.14`

A connessione avvenuta vi si aprirà comunque il menu grafico del pi-direct; uscite dal menu con il pulsante **"Esci in shell"**.

Dalla riga di comando, inviate questa serie di comandi:

```
clear
```

```
ls -la
```

vi apparirà un elenco simile al seguente:

```
drwxr-xr-x 4 pi pi 4096 17 ago 15.46 .
drwxr-xr-x 3 root root 4096 3 mag 00.07 ..
-rw----- 1 pi pi 4296 17 ago 15.53 .bash_history
-rw-r--r-- 1 pi pi 220 3 mag 00.07 .bash_logout
```

```
-rw-r--r-- 1 pi pi 3557 24 lug 14.19 .bashrc
drwx----- 5 pi pi 4096 29 lug 00.06 .config
drwxr-xr-x 3 pi pi 4096 9 lug 15.02 .local
-rwxr-xr-x 1 pi pi 5751 16 ago 19.15 menu_originale.sh
-rw-r--r-- 1 pi pi 5751 16 apr 11.50 menu.sh
-rw----- 1 root root 5408 10 ago 10.01 menu.sh.save
-rw-r--r-- 1 pi pi 807 3 mag 00.07 .profile
```

Come potete vedere dalla riga che ho evidenziato in grassetto, il proprietario del file che avete copiato è l'utente **pi**, anziché **root**; e il file non è eseguibile.

Per aggiornare il proprietario del file menu.sh, dovete digitare questo comando:

sudo chown root:root menu.sh

Per rendere eseguibile il file, dovete digitare questo comando:

sudo chmod +x menu.sh

Effettuate queste operazioni senza aver ricevuto alcun errore, avete completato le modifiche al file del menu.

Informazioni

Per ogni ulteriore informazione, richiesta di chiarimento, modifica o altro, siamo a vostra disposizione all'interno del [canale Telegram Pi-Direct Hotspot Italia](#).

NOTA: Le informazioni specifiche relative al codice scritto per questa versione di menu, vanno chieste direttamente a Paolo IV3BVK ([@paolettopn](#)).

Buon divertimento e proseguimento dei vostri test e sperimentazioni.

'73 de **Paolo IV3BVK**